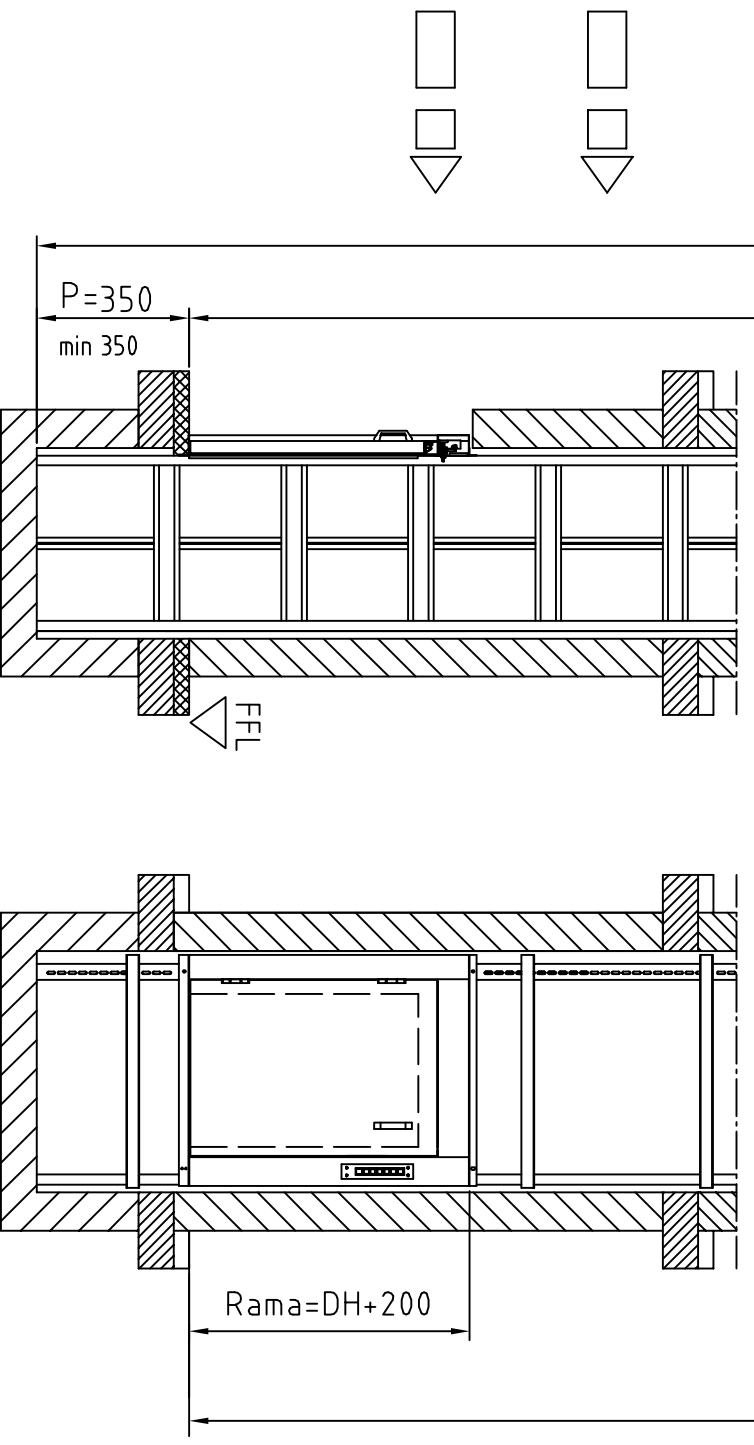
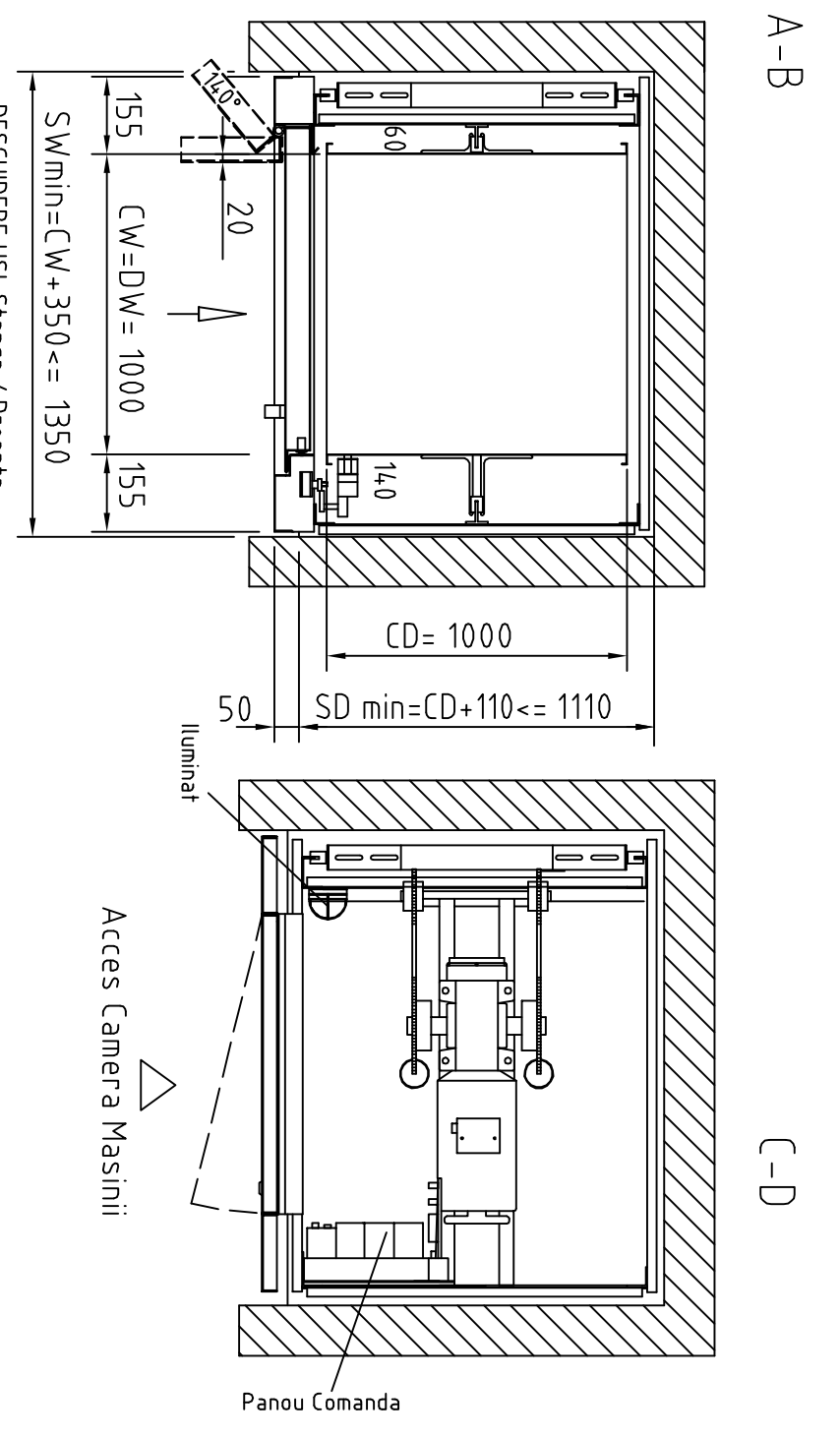


Inaltime Totala Structura=



Cursa=

Dimensiunile indicate pentru put sunt minime
Distanța între nivele este măsurată de la finisaj la finisaj

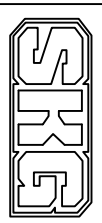


DESCHIDERE USI: Stanga / Dreapta

Lucrari care se vor executa de catre Beneficiar:

- a) Sa asigure alimentarea cu energie in camera masinii
- Motor 5x2,5 mm² siguranta 16 A -iluminat 3x1,5 mm² siguranta 10 A
- 3x400V 50Hz; AG 32.24; P= 1,1 kW; In= 3,9 A; Ia= 15,6 A
- Curent Nominal = 3,9 A, Curent de Pornire = 15,6 A
- b) Sa prevada o scara pentru accesul la camera masinii
- c) Inchiderea putului dupa montajul ascensorului.
- d) Inchiderea putului dupa ce ventilatia este in conformitate cu reglementarile locale.
- e) Structura sa nu preia din fortele cladirii dar sa se poata fixa de zidarie.
- f) Temperatura in camera masinii sa fie constant între +5 ° to 40 °.
- g) Camera masinii sa fie pastrata curata si fara umiditate.
- h) Ascensorul sa fie verificat periodic in conformitate cu reglementarile locale.

Usile de la palier sunt conform normelor DIN 18090-92
Toate dimensiunile sunt in "mm"



DACELLI

Sarcina:	100-300 kg	Greutate Cabina:	110 kg	Locatie:	BENEFICIAR
Viteza:	0,25 m/s	Contragreutate:	400 kg		
Opriri:	/ /	Cabluri:	5/8 x 3/8		
Accesul:	In Linie / Opus	Motor:	AG 32.24		
Alimentare:	3x400V, 50Hz				
Cabina:	Galvanizat / Inox	Usi:	Galvanizat / Inox		
Observatii:					

Accesul sub putul de lift nu este permis.

Stampila	Semnatura	Data	Nume
Approbat de			
Data: / /			
Nume: Liviu Donisa			
	Numar Desen:		
			XXX